

TABLE DES MATIÈRES
TABLE OF CONTENTS



COLLIERS / CLAMPS

▶ Collier de serrage à poinçon / Punch - type band clamp	3
▶ Pièces de remplacement pour outil P1 - HD / Replacement parts for P1 - HD	4
▶ Collier de serrage à vis / Worm gear clamp	5
▶ Mini collier de serrage à vis / Mini worm gear clamp	7
▶ Collier de serrage à boulon / Bolt clamp	8
▶ Collier de serrage à boulon pour service intensif / Heavy duty bolt clamp	10
▶ Bride de serrage à double boulons / Double bolt clamp	12
▶ Collier de serrage en spirale / Spiral clamp	13
▶ Collier à oreilles Oetiker / Oetiker ear clamp	14
▶ Pince à mâchoire / Straight Jaw pincer	15
▶ Bande de serrage / Steel banding	16
▶ Boucle de serrage / Buckle	16
▶ Pièces de rechange pour l'outil TPT - 1 / Replacement parts for TPT - 1 tool	17



COLLIERS / CLAMPS





**COLLIER DE SERRAGE À POINÇON
PUNCH – TYPE BAND CLAMP**

RENSEIGNEMENTS SUR LE PRODUIT / PRODUCT INFORMATION

Utilisation / Application

Pour les applications générales à basse pression. Mesurer le diamètre extérieur du tuyau et sélectionner le collier de diamètre supérieur. S'installe avec l'outil P1-HD

For general low pressure service. Measure the outside diameter of the hose and then select the next larger size clamp. Requires the P1-HD tool for installation.

Matériaux / Materials

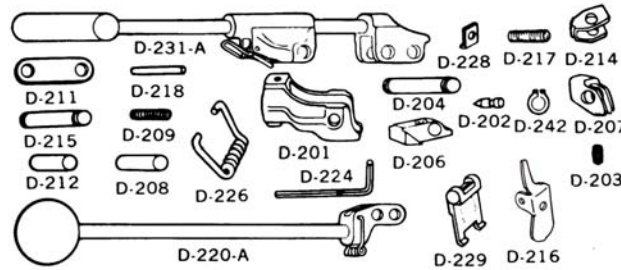
Acier galvanisé et Acier inoxydable
Galvanized Steel and Stainless Steel

DIMENSION	ACIER GALVANISE	ACIER INOXYDABLE
SIZE	GALVANIZED STEEL	STAINLESS STEEL
1	52.CP04 (S)	52.CPS04 (S)
1-1/4	52.CP05 (S)	52.CPS05 (S)
1-1/2	52.CP06 (S)	52.CPS06 (S)
1-3/4	52.CP07 (S)	52.CPS07 (S)
2	52.CP08 (S)	52.CPS08 (S)
2-1/4	52.CP09 (S)	52.CPS09 (S)
2-1/2	52.CP10 (S)	52.CPS10 (S)
2-3/4	52.CP11 (S)	52.CPS11 (S)
3	52.CP12 (S)	52.CPS12 (S)
3-1/2	52.CP14 (S)	52.CPS14 (S)
4	52.CP16 (S)	52.CPS16 (S)
4-1/2	52.CP18 (S)	52.CPS18 (S)
5	52.CP20 (S)	52.CPS20 (S)
6	52.CP24 (S)	52.CPS24 (S)
6-1/2	52.CP26 (S)	52.CPS26 (S)
7	52.CP28 (S)	52.CPS28 (S)
8	52.CP32 (S)	52.CPS32 (S)

☞ Note: (S) normalement en inventaire / (S) normally available from inventory



OUTIL P1 - HD
P1 - HD TOOL
N° 50. P1 - HD



PIECÈS DE REMPLACEMENT POUR OUTIL P1 - HD
REPLACEMENT PARTS FOR P1 - HD TOOL

NUMÉRO DE PIÈCE	DESCRIPTION
PART NUMBER	DESCRIPTION
50.T201	Punch Head
50.T202	Punch
50.T203	Set Screw
50.T204	Punch Head Pin (1-7/8")
50.T206	Pusher Nose
50.T207	Holding Dog
50.T208	Pusher Nose Pin (15/16"long)
50.T209	Holding Dog Spring (long)
50.T211	Puller Link
50.T212	Puller Link Pin (5/8"long)
50.T214	Pulling Dog
50.T215	Pulling Dog Pin (11/32")

NUMÉRO DE PIÈCE	DESCRIPTION
PART NUMBER	DESCRIPTION
50.T216	Release Lever
50.T217	Pulling Dog Spring (short)
50.T218	Release Lever Pin
50.T220A	Ball Handle Assembly
50.T224	Wrench
50.T226	Limit Ring
50.T228	Formed Washer
50.T229	3/8" Clamp Adapter
50.T231A	Pusher-Puller Assembly (for P-1 Tool only)
50.T242	Retaining Rings



**COLLIER DE SERRAGE À VIS
WORM GEAR CLAMP**

RENSEIGNEMENTS SUR LE PRODUIT / PRODUCT INFORMATION


Utilisation / Application

Pour usage général à basse pression. Largeur de 1/2"
For general, low pressure service. 1/2" wide band.

Matériaux / Materials

Bande en acier inoxydable, vis en acier carbone ou en acier inoxydable.
Stainless steel band, carbon steel or stainless steel screw.

DIAMÈTRE NOMINAL	DIAMÈTRE MIN.	DIAMÈTRE MAX.	VIS ACIER CARBONE	VIS ACIER INOXYDABLE
NOMINAL DIAMETER	MIN. DIAMETER	MAX. DIAMETER	CARBON STEEL SCREW	STAINLESS STEEL SCREW
3/8	3/8	25/32	52.HS006 (S)	52.HAS006 (S)
1/2	1/2	1	52.HS008 (S)	52.HAS008 (S)
5/8	9/16	1-1/8	52.HS010 (S)	52.HAS010 (S)
3/4	11/16	1-1/4	52.HS012 (S)	52.HAS012 (S)
1	5/8	1-1/2	52.HS016 (S)	52.HAS016 (S)
1-1/4	13/16	1-3/4	52.HS020 (S)	52.HAS020 (S)
1-1/2	1-1/16	2	52.HS024 (S)	52.HAS024 (S)
1-3/4	1-7/16	2-3/8	52.HS028 (S)	52.HAS028 (S)
2	1-9/16	2-1/2	52.HS032 (S)	52.HAS032 (S)
2-1/4	1-13/16	2-3/4	52.HS036 (S)	52.HAS036 (S)
2-1/2	2-1/16	3	52.HS040 (S)	52.HAS040 (S)
2-3/4	2-5/16	3-1/4	52.HS044 (S)	52.HAS044 (S)
3	2-9/16	3-1/2	52.HS048 (S)	52.HAS048 (S)
3-1/4	2-13/16	3-3/4	52.HS052 (S)	52.HAS052 (S)
3-1/2	3	3-13/16	52.HS054 (S)	52.HAS054 (S)
3-3/4	3-5/16	4-1/4	52.HS060 (S)	52.HAS060 (S)
4	3-9/16	4-1/2	52.HS064 (S)	52.HAS064 (S)

 Note: (S) normalement en inventaire / (S) normally available from inventory



*Suit à la page suivante
Following on next page*



**COLLIER DE SERRAGE À VIS
WORM GEAR CLAMP**

DIAMÈTRE NOMINAL	DIAMÈTRE MIN.	DIAMÈTRE MAX.	VIS ACIER CARBONE	VIS ACIER INOXYDABLE
NOMINAL DIAMETER	MIN. DIAMETER	MAX. DIAMETER	CARBON STEEL SCREW	STAINLESS STEEL SCREW
4-1/2	4-1/8	5	52.HS072 (S)	52.HAS072 (S)
5	4-5/8	5-1/2	52.HS080 (S)	52.HAS080 (S)
5-1/4	4-3/8	5-11/16	52.HS084 (S)	52.HAS084 (S)
5-1/2	5-1/8	6	52.HS088 (S)	52.HAS088 (S)
6	5-5/8	6-1/2	52.HS096 (S)	52.HAS096 (S)
6-1/2	6-1/8	7	52.HS104 (S)	52.HAS104 (S)
7-1/4	6-7/8	7-3/4	52.HS116 (S)	52.HAS116 (S)
7-1/2	6-5/8	7-7/8	52.HS120 (S)	52.HAS120 (S)
7-3/4	6-7/8	8-1/4	52.HS124 (S)	52.HAS124 (S)
8	7-5/8	8-1/2	52.HS128 (S)	52.HAS128 (S)
8-3/4	8-5/16	9-1/4	52.HS140 (S)	52.HAS140 (S)
9-1/2	9-1/16	10	52.HS152 (S)	52.HAS152 (S)
9-3/4	9-5/16	10-1/4	52.HS156 (S)	52.HAS156 (S)
10	9-9/16	10-1/2	52.HS164 (S)	52.HAS164 (S)
11-1/4	10-13/16	11-3/4	52.HS180 (S)	52.HAS180 (S)
11-3/4	11-7/16	12-1/4	52.HS190 (S)	52.HAS190 (S)
13-1/8	12-5/16	13-5/8	52.HS212 (S)	52.HAS212 (S)
14	13-1/4	14-1/2	52.HS224	52.HAS224

☞ Note: (S) normalement en inventaire / (S) normally available from inventory



**MINI COLLIER DE SERRAGE À VIS
MINI WORM GEAR CLAMP**

RENSEIGNEMENTS SUR LE PRODUIT / PRODUCT INFORMATION

Utilisation / Application

Pour usage général à basse pression. Largeur de 5/16"
For general, low pressure service. 5/16" wide band.

Matériaux / Materials

Bande en acier inoxydable, vis en acier carbone ou en acier inoxydable.
Stainless steel band, carbon steel or stainless steel band.

DIAMÈTRE NOMINAL	DIAMÈTRE MIN.	DIAMÈTRE MAX.	VIS ACIER CARBONE	VIS ACIER INOXYDABLE
NOMINAL DIAMETER	MIN. DIAMETER	MAX. DIAMETER	CARBON STEEL SCREW	STAINLESS STEEL SCREW
1/4	7/32	5/8	52.MH04 (S)	52.MAH04 (S)
3/8	3/8	25/32	52.MH06 (S)	52.MAH06 (S)
1/2	1/2	1	52.MH08	52.MAH08
5/8	9/16	1-1/8	52.MH10	52.MAH10
3/4	11/16	1-1/4	52.MH12	52.MAH12
1	5/8	1-1/2	52.MH16	52.MAH16
1-1/4	13/16	1-3/4	52.MH20	52.MAH20
1-1/2	1-1/16	2	52.MH24	52.MAH24
1-3/4	1-7/16	2-3/8	52.MH28	52.MAH28
2	1-9/16	2-1/2	52.MH32	52.MAH32
2-1/4	1-13/16	2-3/4	52.MH36	52.MAH36

☞ Note: (S) normalement en inventaire / (S) normally available from inventory



COLLIER DE SERRAGE À BOULON BOLT CLAMP

RENSEIGNEMENTS SUR LE PRODUIT / PRODUCT INFORMATION


Utilisation / Application

Pour usage général à basse et moyenne pression. Toutes les dimensions sont en millimètres.
For general, low and medium pressure service. All dimension are in millimeters.

Matériaux / Materials

Acier carbone ou Acier inoxydable.
Carbon Steel or Stainless steel.

DIAMÈTRE MIN.	DIAMÈTRE MAX.	LARGEUR	ACIER CARBONE	ACIER INOXYDABLE
MIN. DIAMETER	MAX. DIAMETER	WIDTH	CARBON STEEL	STAINLESS STEEL
17	19	18	52.MC8-017019 (S)	52.MC8S-017019 (S)
20	22	18	52.MC8-020022 (S)	52.MC8S-020022 (S)
23	25	18	52.MC8-023025 (S)	52.MC8S-023025 (S)
26	28	18	52.MC8-026028 (S)	52.MC8S-026028 (S)
29	31	20	52.MC8-029031 (S)	52.MC8S-029031 (S)
32	35	20	52.MC8-032035 (S)	52.MC8S-032035 (S)
36	39	20	52.MC8-036039 (S)	52.MC8S-036039 (S)
40	43	20	52.MC8-040043 (S)	52.MC8S-040043 (S)
44	47	22	52.MC8-044047 (S)	52.MC8S-044047 (S)
48	51	22	52.MC8-048051 (S)	52.MC8S-048051 (S)
52	55	22	52.MC8-052055 (S)	52.MC8S-052055 (S)
56	59	22	52.MC8-056059 (S)	52.MC8S-056059 (S)
60	63	22	52.MC8-060063 (S)	52.MC8S-060063 (S)
64	67	22	52.MC8-064067 (S)	52.MC8S-064067 (S)
68	73	24	52.MC8-068073 (S)	52.MC8S-068073 (S)
74	79	24	52.MC8-074079 (S)	52.MC8S-074079 (S)
80	85	24	52.MC8-080085 (S)	52.MC8S-080085 (S)

 Note: (S) normalement en inventaire / (S) normally available from inventory



*Suit à la page suivante
Following on next page*



**COLLIER DE SERRAGE À BOULON
BOLT CLAMP**

DIAMÈTRE MIN.	DIAMÈTRE MAX.	LARGEUR	ACIER CARBONE	ACIER INOXYDABLE
MIN. DIAMETER	MAX. DIAMETER	WIDTH	CARBON STEEL	STAINLESS STEEL
86	91	24	52.MC8-086091 (S)	52.MC8S-086091 (S)
92	97	24	52.MC8-092097 (S)	52.MC8S-092097 (S)
98	103	24	52.MC8-098103 (S)	52.MC8S-098103 (S)
104	112	24	52.MC8-104112 (S)	52.MC8S-104112 (S)
113	121	24	52.MC8-113121 (S)	52.MC8S-113121 (S)
122	130	24	52.MC8-122130 (S)	52.MC8S-122130 (S)
131	139	26	52.MC8-131139 (S)	52.MC8S-131139 (S)
140	148	26	52.MC8-140148 (S)	52.MC8S-140148 (S)
149	161	26	52.MC8-149161 (S)	52.MC8S-149161 (S)
162	174	26	52.MC8-162174 (S)	52.MC8S-162174 (S)
175	187	26	52.MC8-175187	52.MC8S-175187
188	200	26	52.MC8-188200	52.MC8S-188200
201	213	26	52.MC8-201213 (S)	52.MC8S-201213
214	226	26	52.MC8-214226 (S)	52.MC8S-214226
227	239	26	52.MC8-227239	52.MC8S-227239
240	252	26	52.MC8-240252	52.MC8S-240252

Note: (S) normalement en inventaire / (S) normally available from inventory



COLLIER DE SERRAGE À BOULON POUR SERVICE INTENSIF HEAVY DUTY BOLT CLAMP

RENSEIGNEMENTS SUR LE PRODUIT / PRODUCT INFORMATION

Utilisation / Application

Pour les applications rigoureuses requérant des colliers de serrage ultra robustes. Toutes les dimensions sont en millimètres.


For demanding applications requiring heavy duty clamps. All dimension are in millimeters.

Matériaux / Materials

Acier carbone

Carbon steel

DIAMÈTRE MIN.	DIAMÈTRE MAX.	LARGEUR	NOMBRE DE BOULONS	ACIER CARBONE
MIN. DIAMETER	MAX. DIAMETER	WIDTH	NUMBER OF BOLTS	CARBON STEEL
104	112	30	1	52.MC10-104112
113	121	30	1	52.MC10-113121 (S)
122	130	30	1	52.MC10-122130 (S)
131	139	30	1	52.MC10-131139 (S)
140	148	30	1	52.MC10-140148
149	161	30	1	52.MC10-149161 (S)
162	174	30	1	52.MC10-162174
175	187	30	1	52.MC10-175187
188	200	30	1	52.MC10-188200
201	213	30	1	52.MC10-201213
214	226	30	1	52.MC10-214226
227	239	30	1	52.MC10-227239
240	252	30	1	52.MC10-240252
248	260	30	1	52.MC10-248260

 Note: (S) normalement en inventaire / (S) normally available from inventory

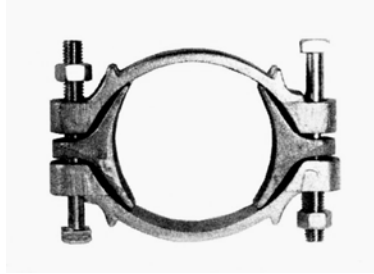


*Suit à la page suivante
Following on next page*



**COLLIER DE SERRAGE À BOULON POUR SERVICE INTENSIF
HEAVY DUTY BOLT CLAMP**

DIAMETRE MIN.	DIAMETRE MAX.	LARGEUR	NOMBRE DE BOULONS	ACIER CARBONE
MIN. DIAMETER	MAX. DIAMETER	WIDTH	NUMBER OF BOLTS	CARBON STEEL
86	91	30	2	52.MC10D-086091
92	97	30	2	52.MC10D-092097
98	103	30	2	52.MC10D-098103
104	112	30	2	52.MC10D-104112
113	121	30	2	52.MC10D-113121
122	130	30	2	52.MC10D-122130
131	139	30	2	52.MC10D-131139
140	148	30	2	52.MC10D-140148
149	161	30	2	52.MC10D-149161
162	174	30	2	52.MC10D-162174
175	187	30	2	52.MC10D-175187
188	200	30	2	52.MC10D-188200
200	220	30	2	52.MC10D-200220
220	240	30	2	52.MC10D-220240
240	260	30	2	52.MC10D-240260
260	280	30	2	52.MC10D-260280
280	300	30	2	52.MC10D-280300
300	325	30	2	52.MC10D-300325
325	350	30	2	52.MC10D-325350
350	375	30	2	52.MC10D-350375
375	400	30	2	52.MC10D-375400
400	425	30	2	52.MC10D-400425
425	450	30	2	52.MC10D-425450
450	475	30	2	52.MC10D-450475



**BRIDE DE SERRAGE À DOUBLE BOULONS
DOUBLE BOLT CLAMP**

RENSEIGNEMENTS SUR LE PRODUIT / PRODUCT INFORMATION

Utilisation / Application

Pour les applications les plus sévères telles que les mines et les carrières. Recommandé pour les pressions élevées.
For the most demanding applications such as in mines and quarries. Recommended for high pressure service.

Matériaux / Materials

Acier Malléable galvanisé
Galvanized Malleable Iron

DIAMÈTRE MIN.	DIAMÈTRE MAX.	ACIER MALLÉABLE
MIN. DIAMETER	MAX. DIAMETER	MALLEABLE IRON
21/32	7/8	52.DBC0022DP
7/8	1-9/64	52.DBC0029DP (S)
1-5/32	1-11/32	52.DBC0034DP
1-5/16	1-19/32	52.DBC0040DP (S)
1-5/8	1-15/16	52.DBC0049DP (S)
1-7/8	2-3/8	52.DBC0060DP
2-3/8	3-1/16	52.DBC0076DP
3-1/2	3-11/16	52.DBC0094DP (S)
3-3/4	4-1/2	52.DBC0115DP
3-1/2	4	52.DBC0400DP (S)
3-13/16	4-1/16	52.DBC0463DP
4-3/16	5	52.DBC0525DP (S)
5	5-1/2	52.DBC0550DP (S)
5-1/2	6-1/16	52.DBC0600DP
6-1/8	6-7/8	52.DBC0675DP (S)
6-15/16	7-5/8	52.DBC0769DP
7-11/16	8-3/16	52.DBC0818DP
8-1/4	8-7/8	52.DBC0875DP (S)
8-15/16	9-7/8	52.DBC0988DP
9-15/16	11-3/8	52.DBC1125DP
11-3/16	13	52.DBC1175DP
13-3/16	15	52.DBC1450DP
15-1/16	17-1/2	52.DBC1700DP

Note: (S) normalement en inventaire / (S) normally available from inventory



COLLIER DE SERRAGE EN SPIRALE SPIRAL CLAMP

RENSEIGNEMENTS SUR LE PRODUIT / PRODUCT INFORMATION

Utilisation / Application

Ce collier est utilisé sur les tuyaux à extérieur ondulé. Il s'insère parfaitement entre les hélices du tuyau. Vérifier le sens de rotation de l'hélice pour savoir quel collier utiliser.


This clamp is used on corrugated cover hoses. It fits perfectly between the helixes of the hose. Check for the rotational direction of the helix to know what clamp to use.

Matériaux / Materials

Acier carbone plaqué de zinc

Zinc plated carbon steel

DIMENSION	ROTATION HORAIRE (DROIT)	ROTATION ANTI-HORAIRE (GAUCHE)
SIZE	CLOCKWISE ROTATION (RIGHT)	COUNTERCLOCKWISE ROTATION (LEFT)
2	52.SC0200SPD (S)	52.SC0200SPG (S)
2-1/2	52.SC0250SPD (S)	52.SC0250SPG
3	52.SC0300SPD (S)	52.SC0300SPG (S)
4	52.SC0400SPD (S)	52.SC0400SPG (S)
5	52.SC0500SPD (S)	52.SC0500SPG (S)
6	52.SC0600SPD (S)	52.SC0600SPG (S)
8	52.SC0800SPD	52.SC0800SPG
10	52.SC1000SPD	52.SC1000SPG
12	52.SC1200SPD	52.SC1200SPG

 Note: (S) normalement en inventaire / (S) normally available from inventory



**COLLIER À OREILLES OETIKER
OETIKER EAR CLAMP**

RENSEIGNEMENTS SUR LE PRODUIT / PRODUCT INFORMATION

Utilisation / Application

Utilisé sur les tuyaux à eau ou air de faibles diamètres. Idéal pour les manufacturiers d'équipements ou pour la maintenance générale. S'installe avec les pinces à mâchoire.

Used on small diameter water or air hoses. Ideal for equipment manufacturès or general maintenance. Requires the jaw pincer for insallation.

Matériaux / Materials

Acier carbone plaqué de zinc

Zinc plated carbon steel

DIAMÈTRE NOMINAL	DIAMÈTRE MIN.	DIAMÈTRE MAX.	NUMÉRO DE PIÈCE
NOMINAL DIAMETER	MIN. DIAMETER	MAX. DIAMETER	PART NUMBER
5/32	0.122	0.161	52.OET0041 (S)
11/64	0.138	0.177	52.OET0045 (S)
3/16	0.158	0.197	52.OET0305 (S)
1/4	0.197	0.276	52.OET0507 (S)
5/16	0.276	0.354	52.OET0709 (S)
3/8	0.315	0.433	52.OET0811 (S)
7/16	0.354	0.433	52.OET0911 (S)
1/2	0.433	0.512	52.OET1113 (S)
9/16	0.512	0.591	52.OET1315 (S)
19/32	0.591	0.669	52.OET1517 (S)
5/8	0.591	0.708	52.OET1518 (S)
3/4	0.669	0.787	52.OET1720 (S)
13/16	0.748	0.865	52.OET1922 (S)
7/8	0.787	0.905	52.OET2023 (S)
15/16	0.866	0.984	52.OET2225 (S)
1	0.905	1.063	52.OET2327 (S)
1-1/16	0.984	1.102	52.OET2528 (S)
1-1/8	1.063	1.220	52.OET2731 (S)
1-3/16	1.102	1.220	52.OET2831 (S)
1-5/16	1.220	1.339	52.OET3134 (S)
1-7/16	1.339	1.457	52.OET3437 (S)
1-1/2	1.457	1.575	52.OET3740
1-5/8	1.575	1.693	52.OET4043
1-3/4	1.693	1.811	52.OET4346

Note: (S) normalement en inventaire / (S) normally available from inventory



PINCE A MÂCHOIRE
STRAIGHT JAW PINCER

NO.55.48.600





**BANDE DE SERRAGE
STEEL BANDING**

RENSEIGNEMENTS SUR LE PRODUIT / PRODUCT INFORMATION

Utilisation / Application

Utilisé aussi bien sur des tuyaux que par les municipalités pour l'installation des panneaux de signalisation. Requiert l'outil de serrage TPT-1.

Commonly used on hoses and by the municipalities to install traffic signs on posts. Requires the TPT-1 tool for installation.

Matériaux / Materials

Acier inoxydable
Stainless steel

DIMENSION	ÉPAISSEUR	POIDS (LBS)	NUMÉRO DE PIÈCE
SIZE	GAUGE	WEIGHT (LBS)	PART NUMBER
3/8 X 100'	0.025	3.3	52.SC-0038 (S)
1/2 X 100'	0.030	5.2	52.SC-005 (S)
5/8 X 100'	0.030	6.6	52.SC-006
3/4 X 100'	0.030	7.8	52.SC-007 (S)

Note: (S) normalement en inventaire / (S) normally available from inventory



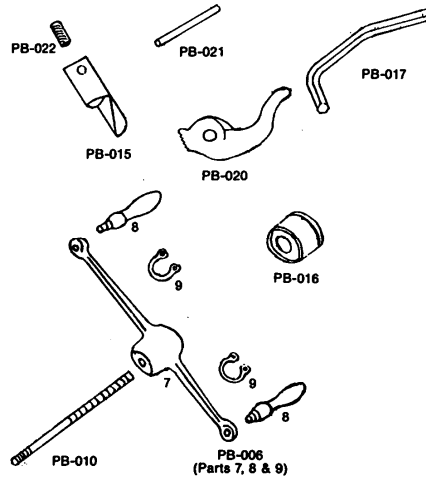
**BOUCLE DE SERRAGE
BUCKLE**

DIMENSION	QUANTITÉ PAR BOITE	NUMÉRO DE PIÈCE
SIZE	BOX QUANTITY	PART NUMBER
3/8	100	52.SB-0038 (S)
1/2	100	52.SB-005 (S)
5/8	100	52.SB-006
3/4	100	52.SB-007 (S)

Note: (S) normalement en inventaire / (S) normally available from inventory



OUTIL DE SERRRAGE TPT-1
TPT-1 BANDING TOOL
N° 50. TPT - 1



PIÈCES DE RECHANGE POUR L'OUTIL TPT-1
REPLACEMENT PARTS FOR TPT-1 TOOL

NUMÉRO DE CATALOG	DESCRIPTION
CATALOG NUMBER	DESCRIPTION
50.TPT-006	Tension Handle (Parts 7,8, & 9)
50.TPT-010	Spindle Rod
50.TPT-015	Cutter Blade
50.TPT-016	Ball Bearing
50.TPT-017	Cutter Blade Lever
50.TPT-020	Gripper
50.TPT-021	Gripper Pivot Pin
50.TPT-022	Cutter Blade Set Screw